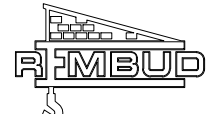


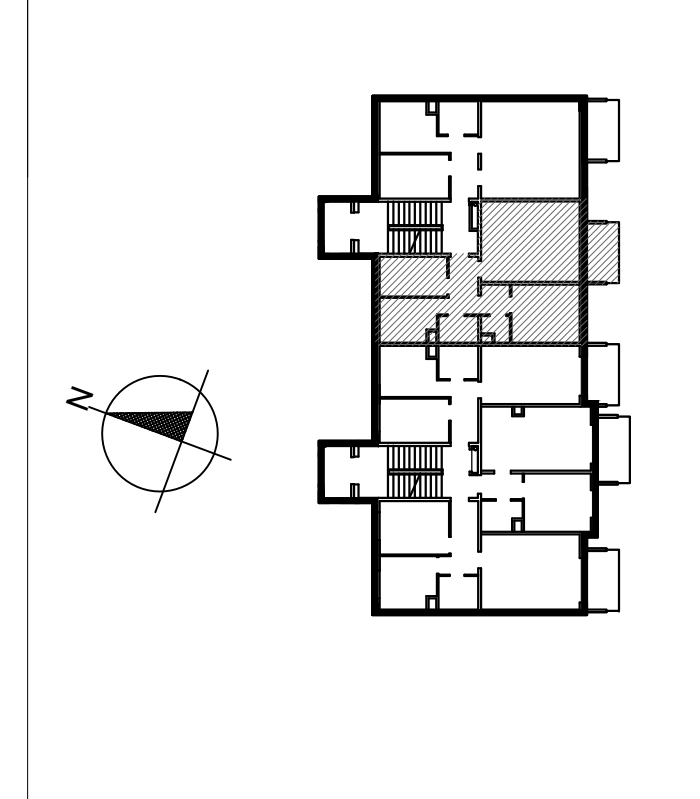
LEGENDA			
	ŁĄCZNIK ŚWIECZNIKOWY		UNIFON DOMOFONU
	ŁĄCZNIK POJEDYŃCZY P/T		K- WPUS KUCHENKI ELEKTRYCZNEJ
	PRZYCISK ZWIERNY P/T DZWONEK		WPUSZ OPRAWY OŚWIETLENIA ŚCIENNEGO
	GNIAZDO POJEDYŃCZE IP44 P/T		UNIFON DOMOFONU
	GNIAZDO WTYCZKOWE PODWÓJNE P/T		GNIAZDO RTV
	DZWONEK ELEKTRYCZNY 230V		TABLICA MIESZKANIOWA NASCIENNA
	TABLICA TECHNICZNA MIESZKANIOWA P/T		GNIAZDO KOMPUTEROWE POJ. RJ-45 KAT 5E P/T
	GNIAZDO KOŃCOWE RTV-SAT P/T		GNIAZDO TELEFONU- POJ. RJ-45 KAT. 5E P/T
	PRZEWODY INSTALACJI GRZEWCZEJ		PRZEWODY INSTALACJI WODOCIĄGOWEJ

INWESTOR  
 Spółdzielnia Mieszkaniowa  
w Wysokim Mazowieckiem  
18-200 Wysokie Mazowieckie ul. Jagiellońska 24

GENERALNY WYKONAWCA  
 Zakład Remontowo-Budowlany "REMBUD"  
Strzelczuk sp.j.  
18-300 Zambrów ul. Białostocka 39/32  
tel: 86 271 65 20

OSIEDLE MIESZKANIOWE  
UL. LUDOWA 18-200 WYSOKIE MAZOWIECKIE

BUDYNEK MIESZKALNY WIELORODZINNY B1



LOKAL MIESZKALNY 3 POKOJOWY  
KONDYGNACJA PIĘTRO III  
MIESZKANIE NUMER 8

ZESTAWIENIE POWIERZCHNI LOKALU MIESZKALNEGO

1. Przedpokój	8,4 m <sup>2</sup>
2. Pokój	8,0 m <sup>2</sup>
3. Kuchnia	6,6 m <sup>2</sup>
4. Łazienka	3,0 m <sup>2</sup>
5. Wc	1,8 m <sup>2</sup>
6. Pokój	11,6 m <sup>2</sup>
7. Pokój	23,2 m <sup>2</sup>

POWIERZCHNIA UŻYTKOWA	62,6 m <sup>2</sup>
POWIERZCHNIA MIESZKALNA	42,8 m <sup>2</sup>
POWIERZCHNIA KOMÓRKI LOKATORSKIEJ	1,8 m <sup>2</sup>
POWIERZCHNIA BALKONU	5,6 m <sup>2</sup>

**UWAGA!**  
KARTA KATALOGOWA STANOWI ZAŁĄCZNIK DO UMOWY