

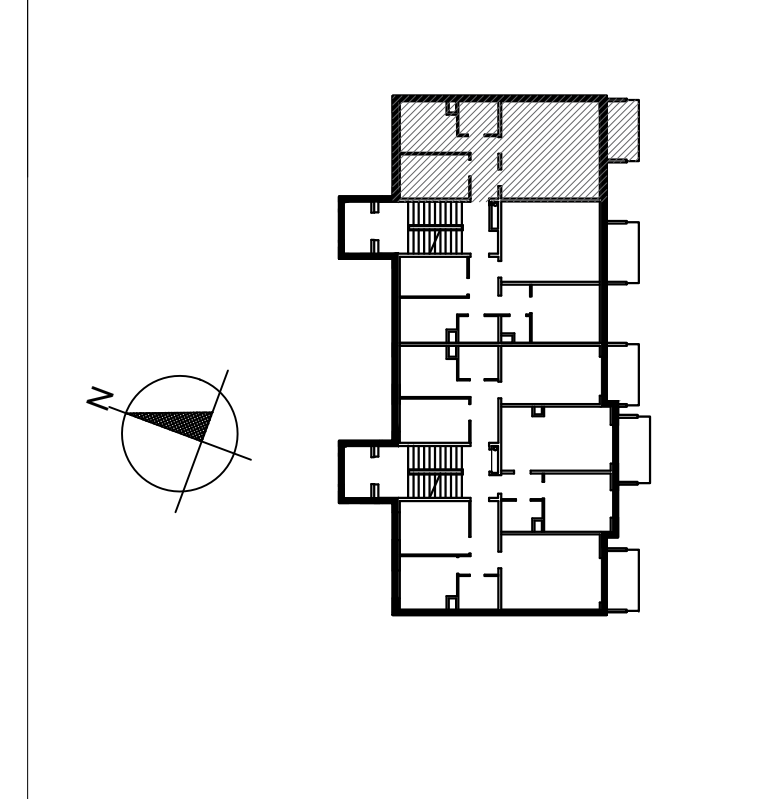
| LEGENDA | | | |
|---------|--------------------------------|--|---|
| | ŁĄCZNIK ŚWIECZNIKOWY | | UNIFON DOMOFONU |
| | ŁĄCZNIK POJEDYŃCZY P/T | | K- WPUS KUCHENKI ELEKTRYCZNEJ |
| | PRZYCISK ZWIERNY P/T DZWONEK | | WPUSC OPRAWY OŚWIETLENIA ŚCIENNEGO |
| | GNIAZDO POJEDYŃCZE IP44 P/T | | UNIFON DOMOFONU |
| | GNIAZDO WTYCZKOWE PODWÓJNE P/T | | GNIAZDO RTV |
| | DZWONEK ELEKTRYCZNY 230V | | TABLICA MIESZKANIOWA NASCIENNA |
| | | | TABLICA TECHNICZNA MIESZKANIOWA P/T |
| | | | GNIAZDO TELEFONU- POJ. RJ-45 KAT. 5E P/T |
| | | | PRZEWODY INSTALACJI GRZEWCZEJ |
| | | | PRZEWODY INSTALACJI WODOCIĄGOWEJ |
| | | | GNIAZDO KOMPUTEROWE POJ. RJ-45 KAT 5E P/T |
| | | | GNIAZDO KOŃCOWE RTV-SAT P/T |

INWESTOR
 Spółdzielnia Mieszkaniowa w Wysokim Mazowieckiem
 18-200 Wysokie Mazowieckie ul. Jagiellońska 24

GENERALNY WYKONAWCA
 Zakład Remontowo Budowlany "REMBUD"
 Strzelczuk sp.j.
 18-300 Zambrów ul. Białostocka 39/32
 tel: 86 271 65 20

OSIEDLE MIESZKANIOWE
 UL. LUDOWA 18-200 WYSOKIE MAZOWIECKIE

BUDYNEK MIESZKALNY WIELORODZINNY B1



LOKAL MIESZKALNY 2 POKOJOWY
 KONDYGNACJA PIĘTRO I
 MIESZKANIE NUMER 3

| ZESTAWIENIE POWIERZCHNI LOKALU MIESZKALNEGO | |
|---|---------------------|
| 1. Przedpokój | 5,9 m ² |
| 2. Pokój | 8,7 m ² |
| 3. Kuchnia | 7,8 m ² |
| 4. Łazienka | 4,0 m ² |
| 5. Pokój | 28,0 m ² |

| | |
|-----------------------------------|---------------------|
| POWIERZCHNIA UŻYTKOWA | 54,4 m ² |
| POWIERZCHNIA MIESZKALNA | 36,7 m ² |
| POWIERZCHNIA KOMÓRKI LOKATORSKIEJ | 2,5 m ² |
| POWIERZCHNIA BALKONU | 5,6 m ² |

UWAGA!
 KARTA KATALOGOWA STANOWI ZAŁĄCZNIK DO UMOWY