

LEGENDA			
	ŁĄCZNIK ŚWIECZNIKOWY		UNIFON DOMOFONU
	ŁĄCZNIK POJEDYŃCZY P/T		K- WPUS KUCHENKI ELEKTRYCZNEJ
	PRZYCISK ZWIERNY P/T DZWONEK		WPUSC OPRAWY OŚWIETLENIA ŚCIENNEGO
	GNIAZDO POJEDYŃCZE IP44 P/T		UNIFON DOMOFONU
	GNIAZDO WTYCZKOWE PODWÓJNE P/T		GNIAZDO RTV
	DZWONEK ELEKTRYCZNY 230V		TABLICA MIESZKANIOWA NASCIENNA
			PRZEWODY INSTALACJI GRZEWCZEJ
			PRZEWODY INSTALACJI WODOCIĄGOWEJ
	TABLICA TECHNICZNA MIESZKANIOWA P/T		GNIAZDO KOMPUTEROWE POJ. RJ-45 KAT 5E P/T
			GNIAZDO KOŃCOWE RTV-SAT P/T
			GNIAZDO TELEFONU- POJ. RJ-45 KAT. 5E P/T

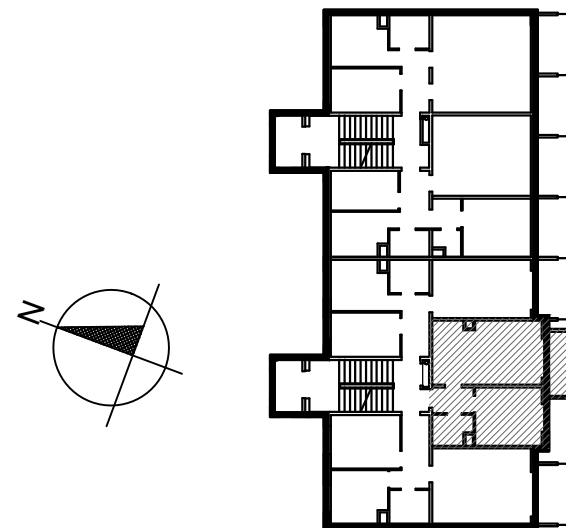
INWESTOR
 Spółdzielnia Mieszkaniowa
w Wysokim Mazowieckiem
18-200 Wysokie Mazowieckie ul. Jagiellońska 24

GENERALNY WYKONAWCA
 Zakład Remontowo-Budowlany "REMBUD"
Strzelczuk sp.j.
18-300 Zambrów ul. Białostocka 39/32
tel: 86 271 65 20

OSIEDLE MIESZKANIOWE
UL. LUDOWA 18-200 WYSOKIE MAZOWIECKIE

BUDYNEK MIESZKALNY WIELORODZINNY

B1



LOKAL MIESZKALNY 2 POKOJOWY

KONDYGNACJA PIĘTRO III

MIESZKANIE NUMER 19

ZESTAWIENIE POWIERZCHNI LOKALU MIESZKALNEGO

1. Pokój + aneks kuchenny	19,8 m ²
2. Pokój	11,5 m ²
3. Łazienka	3,3 m ²
4. Przedpokój	3,1 m ²

POWIERZCHNIA UŻYTKOWA	37,7 m ²
POWIERZCHNIA MIESZKALNA	31,3 m ²
POWIERZCHNIA KOMÓRKI LOKATORSKIEJ	2,2 m ²
POWIERZCHNIA BALKONU	6,0 m ²

UWAGA!
KARTA KATALOGOWA STANOWI ZAŁĄCZNIK DO UMOWY