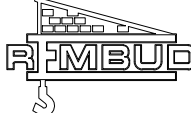


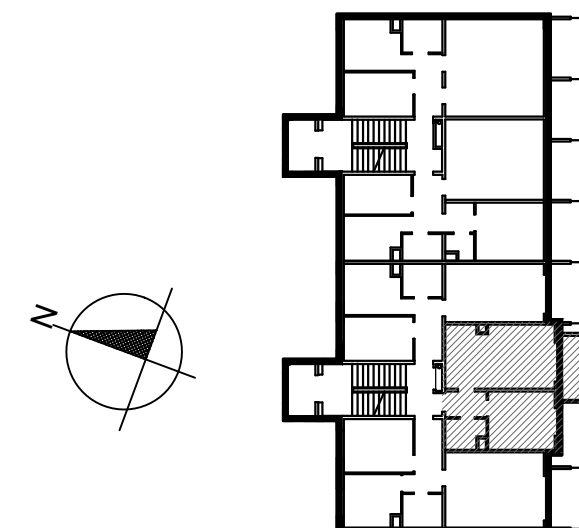
LEGENDA			
	ŁĄCZNIK ŚWIECZNIKOWY		UNIFON DOMOFONU
	ŁĄCZNIK POJEDYŃCZY P/T		K- WPUS KUCHENKI ELEKTRYCZNEJ
	PRZYCISK ZWIERNY P/T DZWONEK		WPUSZ OPRAWY OŚWIETLENIA ŚCIENNEGO
	GNIAZDO POJEDYŃCZE IP44 P/T		UNIFON DOMOFONU
	GNIAZDO WTYCZKOWE PODWÓJNE P/T		GNIAZDO RTV
	DZWONEK ELEKTRYCZNY 230V		TABLICA MIESZKANIOWA NASCIENNA
			TABLICA TECHNICZNA MIESZKANIOWA P/T
			GNIAZDO KOMPUTEROWE POJ. RJ-45 KAT 5E P/T
			GNIAZDO KOŃCOWE RTV-SAT P/T
			GNIAZDO TELEFONU- POJ. RJ-45 KAT. 5E P/T
			PRZEWODY INSTALACJI GRZEWCZEJ
			PRZEWODY INSTALACJI WODOCIĄGOWEJ

INWESTOR  
 Spółdzielnia Mieszkaniowa  
w Wysokim Mazowieckiem  
18-200 Wysokie Mazowieckie ul. Jagiellońska 24

GENERALNY WYKONAWCA  
 Zakład Remontowo Budowlany "REMBUD"  
Strzelczuk sp.j.  
18-300 Zambrów ul. Białostocka 39/32  
tel: 86 271 65 20

OSIEDLE MIESZKANIOWE  
UL. LUDOWA 18-200 WYSOKIE MAZOWIECKIE

BUDYNEK MIESZKALNY WIELORODZINNY B1



LOKAL MIESZKALNY 2 POKOJOWY	
KONDYGNACJA	PARTER
MIESZKANIE NUMER	10
ZESTAWIENIE POWIERZCHNI LOKALU MIESZKALNEGO	
1. Pokój + aneks kuchenny	19,8 m <sup>2</sup>
2. Pokój	11,5 m <sup>2</sup>
3. Łazienka	3,3 m <sup>2</sup>
4. Przedpokój	3,1 m <sup>2</sup>
POWIERZCHNIA UŻYTKOWA	37,7 m <sup>2</sup>
POWIERZCHNIA MIESZKALNA	31,3 m <sup>2</sup>
POWIERZCHNIA KOMÓRKI LOKATORSKIEJ	1,8 m <sup>2</sup>
POWIERZCHNIA BALKONU	6,0 m <sup>2</sup>

**UWAGA!**  
KARTA KATALOGOWA STANOWI ZAŁĄCZNIK DO UMOWY