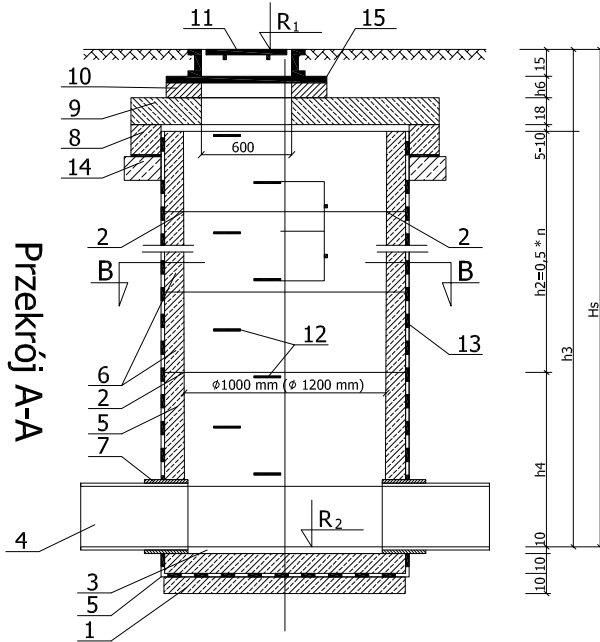


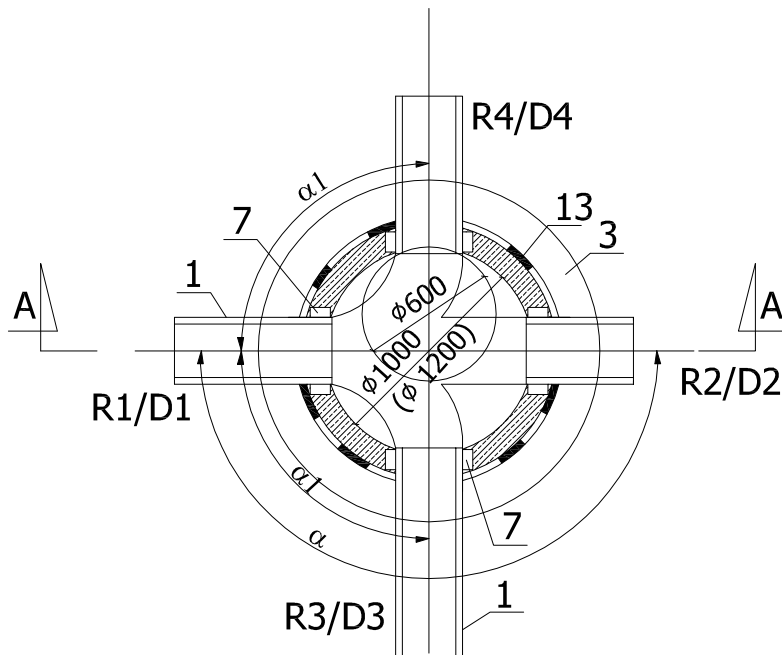
# Studnia rewizyjna $\phi 1,0$ m ( $\phi 1,2$ m)

## Przekrój A-A



### Oznaczenia:

1. Podbudowa z betonu B-10
2. Elastyczne uszczelnienia między kręgami
3. Beton kinety B-10
4. Rura kanalizacyjna
5. Prefabrykowany cokół studni  $\phi 1,0$ m ( $\phi 1,2$ m)
6. Kręgi żelbetowe  $\phi 1,0$ m ( $\phi 1,2$ m),  $h=0,5$ m
7. Tuleja uszczelniająca dla kanałów PVC, łącznik typu A dla kanałów z rur żywicznych
8. Pierścień odciążający typ PO - 152
9. Płyta przykrywowa typ PPO-212/60
10. Pierścienie regulacyjne uszczelnione z tworzyw sztucznych lub prefabrykowane betonowe
11. Właz żeliwny typ ciężki
12. Stopnie żłazowe żeliwne
13. Izolacja abizol 2R=P
14. Podbudowa pod pierścień odciążający z betonu kl. B15  $h=20$ cm zdylatowane ze ścianą studni
15. Pierścienie dystansowe prefabrykowane  $\phi$  wew. 600mm z tworzyw sztucznych lub betonowe



	<b>DOBRY PROJEKT</b> GRAŻYNA SIEMIONCZYK tel. 85 653-76-14 15-724 Białystok ul. Marczykowska 2b, lok. 109 NIP: 542-187-35-09, REGON 200201494 gsiemionczyk@onet.eu		
	OBIEKT <i>Budowa przyłącza kanalizacji deszczowej i drenażu na potrzeby budynku mieszkalnego przy ul. Ludowej 17B w Wysokiem Mazowieckiem, dz. nr 1511/9, 1511/16</i>		
NAZWA RYSUNKU <b>STUDNIA REWIZYJNA <math>\phi 1,0</math>m</b>	DATA MAJ 2016	SKALA PROJEKT BUDOWLANY	NR RYS. <b>4</b>
autor projektu inż. JAN SIEMIONCZYK BŁ-216/93, PDL/IS/1347/01	sprawdzający mgr inż. GRAŻYNA SIEMIONCZYK BŁ-178/90, PDL/IS/1346/01		